

Интеллектуалната собственост в подкрепа на студентското предприемачество

София, 07 ноември 2019

**проф. д-р Владя Борисова, директор на
Института по творчески индустрии и бизнес**

**Technologies shape our world.
Intellectual Property shapes
technologies.**

Интелектуална собственост и студентско предприемачество

- Всяко предприемачество започва с генерирането на идея, а всяка идея когато се обективира по какъвто и да е начин и с каквито и да е средства създава ИС.
- Политика за ИС на университета
 - урежда ПИС между студентите и университета
 - идентифицира вида на обекта на ИС - АПСП
 - посочва допустимите начини за използване на обекта на ИС – лицензиране, spin-off и start up компании
 - посочва разпределението на приходите от неговото комерсиализиране
- Технологичен трансфер
- Пазарна реализация – маркетингови обекти на ИС (търговски марки и промишлен дизайн)

Интеллектуална собственост и иновации

Иновациите базирани на интелектуална собственост са новаторски и като такива са в основата на иновативното предприемачество

- Научни изследвания – АПСП
- Изобретения – апарати, машини, съоръжения, микроорганизми, вещества (НТП)
- Полезни модели – конструктивно техническите особености на формата на продукта
- Ноу-хау – знания, умения и опит за правенето на нещо (създаване, производство, търговия)

Значението на новаторската дейност за икономическия растеж се представя чрез изобретателската активност, която пряко зависи от НИРД

Разходи за НИРД и заявителска активност

Разходите за НИРД в публичния сектор през 2017 г. са 0,21% от БВП, при средно за ЕС 0,69%

Източник: Research and Analyses European semester, 2019

Заявителска активност

България е на 58-мо място в света по заявки за патенти през 2017г.):

- Румъния има 1,178 патентни заявки
- Гърция има 589 патентни заявки
- Унгария има 532 патентни заявки
- България има 225 патентни заявки

Източник: World Intellectual Property Indicators, 2018, WIPO

Заявителска активност

Заявки за изобретения и полезни модели 2017 – 2018 г., по области и заявители

ОБЛАСТ	2017				2018			
	Изобретения		Полезни модели		Изобретения		Полезни модели	
	Бълг.	Чужди	Бълг.	Чужди	Бълг.	Чужди	Бълг.	Чужди
Химия, фармация	20	6	58	5	43	5	45	3
Електротехника, електроника	91	10	106	9	83	5	94	2
Машиностроене	91	7	99	6	54	8	121	5
ОБЩО	202	23	263	20	180	18	260	10
ОБЩО български и чужди заявители	225		283		198		270	

Заявки за изобретения от български заявители за периода 2013 – 2018 г.

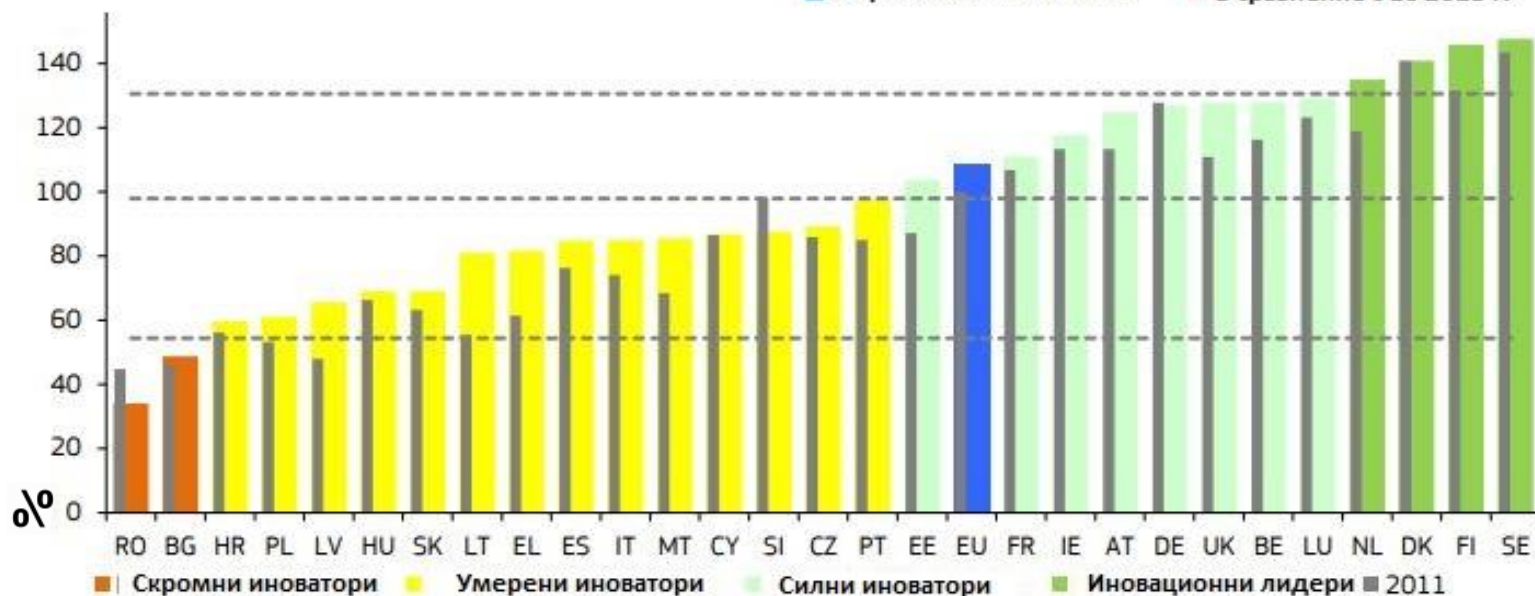
	2013	2014	2015	2016	2017	2018
БАН и Университети	28	29	45	27	30	31
Юридически лица	90	73	91	71	56	49
Физически лица	165	132	132	134	139	180

Иновационно представяне на България

Сравнителен анализ на иновационното представяне на държавите-членки с представянето на ЕС

Страните са разделени в 4 групи – иновационни лидери, силни иноватори, умерени иноватори, скромни иноватори.

Само България и Румъния са в категорията скромни иноватори



Политиката за ИС на университетите

Защо е важна Политиката за ИС на университетите - заради ПИС. Тя има отношение към:

- Идентифициране на обектите на ИС на университета съобразно профила на университета (**изобретения, полезни модели, ноу-хау, авторски права**)
- Идентифициране на притежателя на интелектуалната собственост (**има правото да реализира икономически обекта**), вкл. степента на участие на студентите или докторантите при създаването на обекта на ИС
- Определяне на вътрешни за университета органи за придобиване на закрила върху обектите на ИС
- Определяне на задълженията между университета и академичния състав, изследователите, студентите и външните, сътрудничащи си организации или експерти
- Процедурата, правилата и реда за комерсиализация на научните резултати и обектите на ИС
- Правилата за създаване и/или участие в spin-off и/или start-up компании
- Стандартите за конфиденциалност и за публикационна активност
- Принципите за разпределение на приходите от икономическата реализация на обектите на ИС
- Правилата и процедурите при наличието на конфликт на интереси
- Системата от контакти и сътрудничество на университета с представители на индустриите (отношения по повод ИС)
- Степента на достъп и участие на университета в научната инфраструктура на страната в съответната област
- Специална политика на отворения достъп до научни резултати и ИС на университета
- Процедурите за информиране на академичния състав, изследователите, студентите и външните, сътрудничащи си организации или експерти относно Политиката за ИС на университета

Трансфер на технологии от А2В

ТТ се осъществява чрез ОТТ, които трябва да разполагат със специалисти в областта на ИС, защото по отношение на научната разработка трябва да се:

- определи какъв вид обект на ИС е – изобретение, полезен модел, ноу-хау
- изясни собствеността, като се уредят ПИС (университет, студент, външен изследовател, чуждестранен университет, предприятие или София Техпарк)
- проведе търсене за патентна чистота относно световната новост на научната разработка
- изготви първична експертиза относно пазарната стойност на обекта
- попълни заявка за патентоване и/или регистриране като изобретение/полезен модел
- осъществи патентно представителство пред ПВ, ЕПВ, СЕСИС, СОИС
- извърши оценка на изобретението/ полезния модел
- участва в преговорите при изготвяне на лицензионно споразумение, създаването на spin off или start up компании
- използва партньорството със сдружения на представителите на бизнеса на международно и национално ниво

ТТ в студентското предприемачество

Входна верига

-обекти на ИС
-научни резултати

Разкриване на изобретението

- Служебно изобретение
- Права на ИС

Експертна оценка и доклад от анализа за патентна чистота

Доклад с оценка

Оценяване на пазарната стойност на обекта на ИС

Излизане на решението

Решение на звеното по ИС за придобиване на закрила или отказ

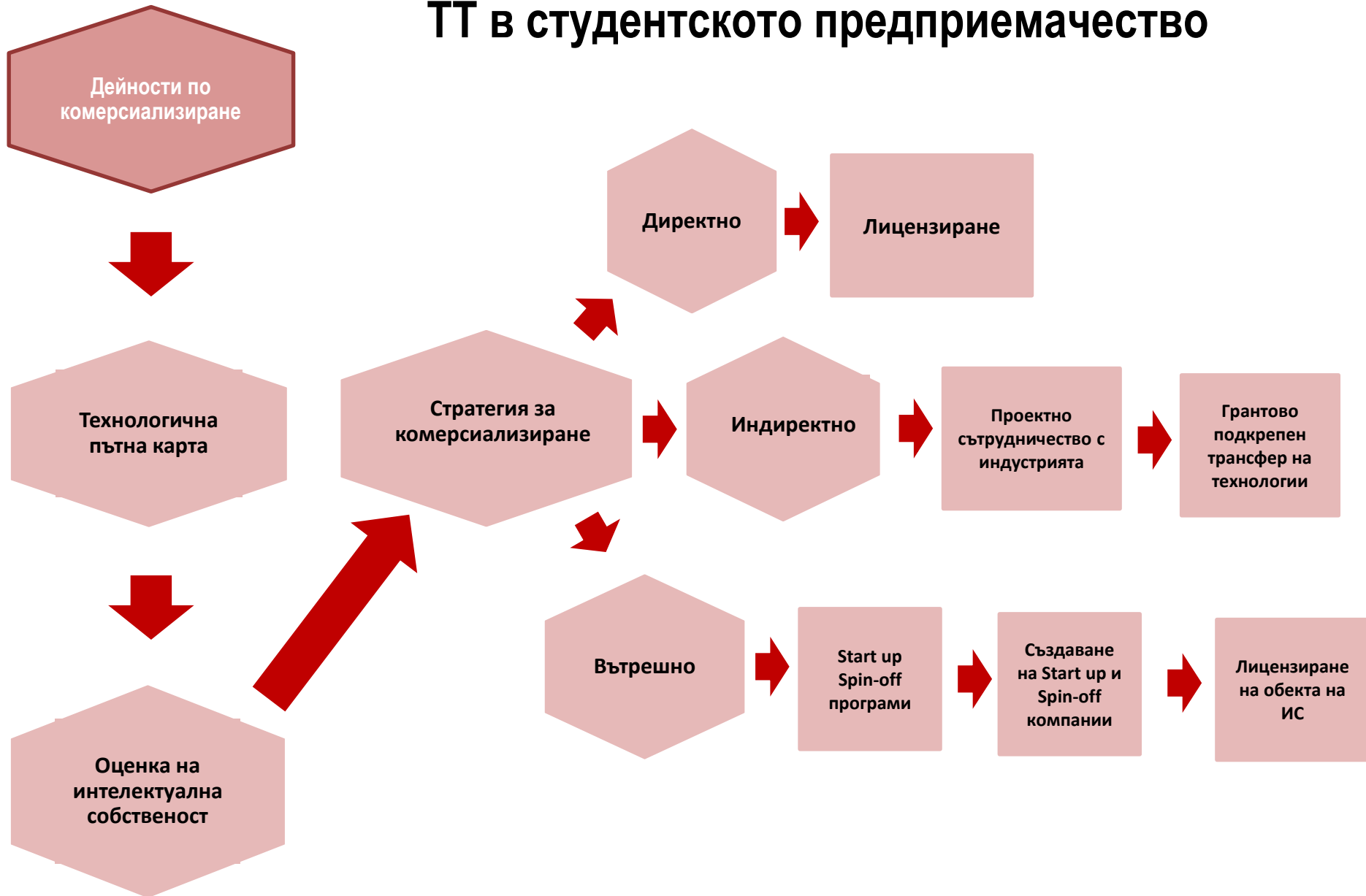
Грантове, проекти, прототипи

Развойна дейност (TRL – technology readiness level)

Заявки за придобиване на закрила според икономическия интерес

Дейности по комерсиализиране

ТТ в студентското предприемачество



Технологичен трансфер за създаване на start up или spin off компания

Бизнес идея

Предприемаческа/Акселераторска програма

start up
компания



Университет
- Права на ИС

Научноизследова
телска дейност

Създаване на
научна
разработка

ИС

Развойна
дейност
(прототип)

Патент

Лицензиране за
целите на
комерсиализацията

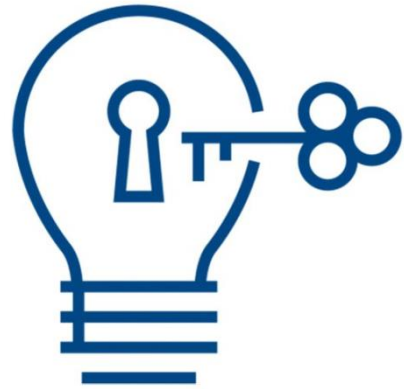
в Долината на смъртта just Keep walking...



Варвай в идеята си
Притежаваш ИС (търговски монопол)

Вярвай в себе си
Бизнес Ангелите съществуват

Intellectual property shapes your world



Благодаря за вниманието!

vborisova@unwe.bg

<https://itib.unwe.bg/>

проф. д-р Владя Борисова, директор на
Института по творчески индустрии и бизнес

Изключително много харесвам този слоган, защото предприемачеството започва с идеята, а интелектуалната собственост превръща идеята в продукт.

Да си предприемач означава да си новатор, да имаш идеи, да ги реализираш, като създаваш нови, неизвестни досега неща, да променяш света, превърщайки интелекта си в обществено благо; да налагаш икономически тренд; да си двигател на икономическия растеж; да си част от икономиката на знанието, от дигиталното общество.

В ерата на изкуствения интелект предприемачеството започва от студентската скамейка, бързия и лесен достъп до информация, академичната среда, която предоставя нови, структурирани знания, достъп до научни изследвания, аналитична информация, задълбочена експертиза, събужда любопитството, очертава проблемите и провокира мисловната дейност са провокатори на иновативното мислене. В този смисъл, Университетите и ИИ са основните инкубатори на спонтанното студентско новаторство