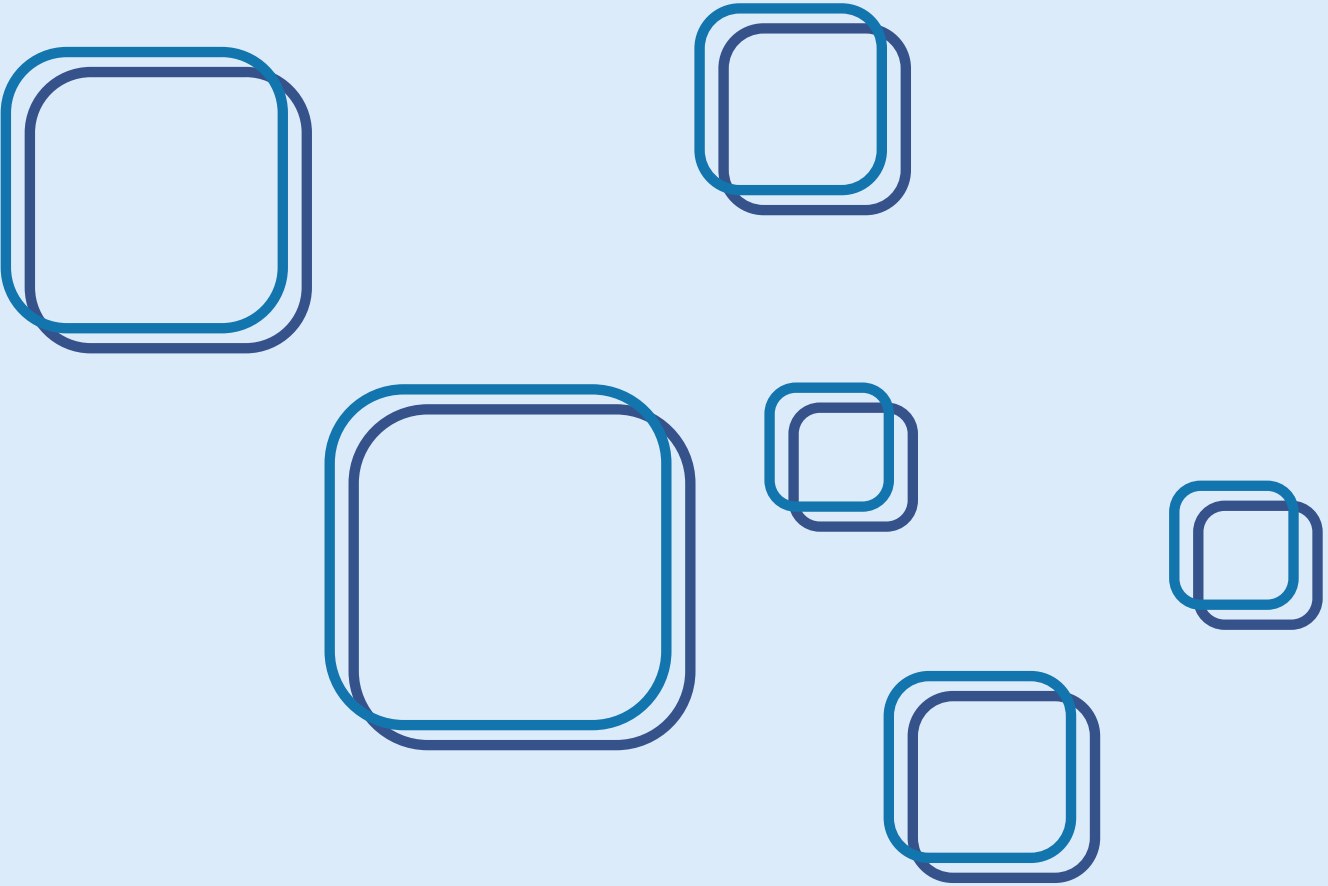


ПИГМЕНТИ ЗА ЕНЕРГОСПЕСТЯВАЩИ МАЗИЛКИ

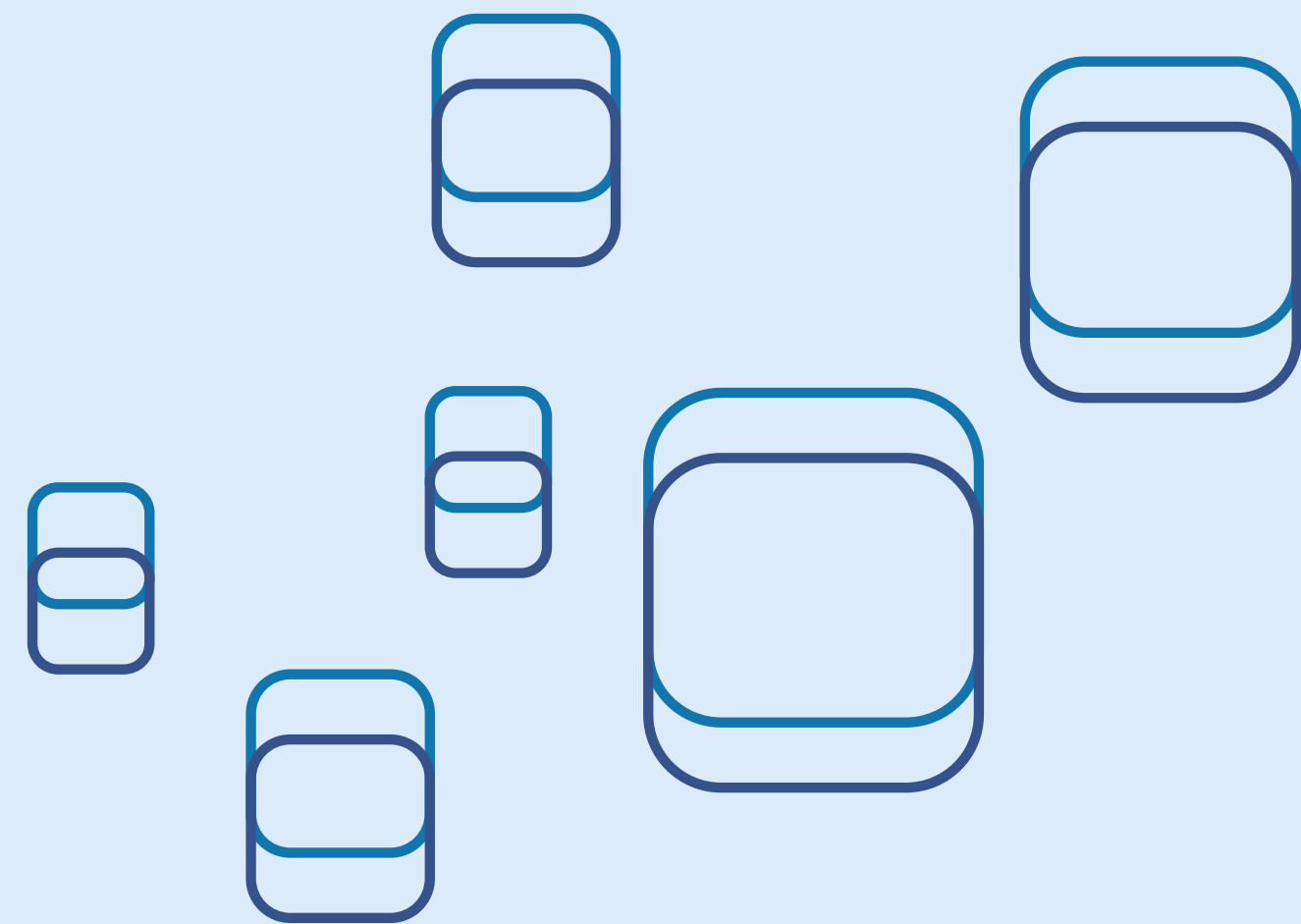
Презентирац:
Елжана Енчева





СЪДЪРЖАНИЕ

- ◆ Кой сме ние?
- ◆ Нашите прежеждия
- ◆ Проблемът
- ◆ Нашата Визия
- ◆ Пробоподготовка
- ◆ Цветни характеристики
- ◆ Теплопроводимост
- ◆ Анализи
- ◆ Благодарности



Водени от желанието си за висококачествено, иновативно и устойчиво българско производство.

Ние сме



Елжана Енчева



Никола Мирчев



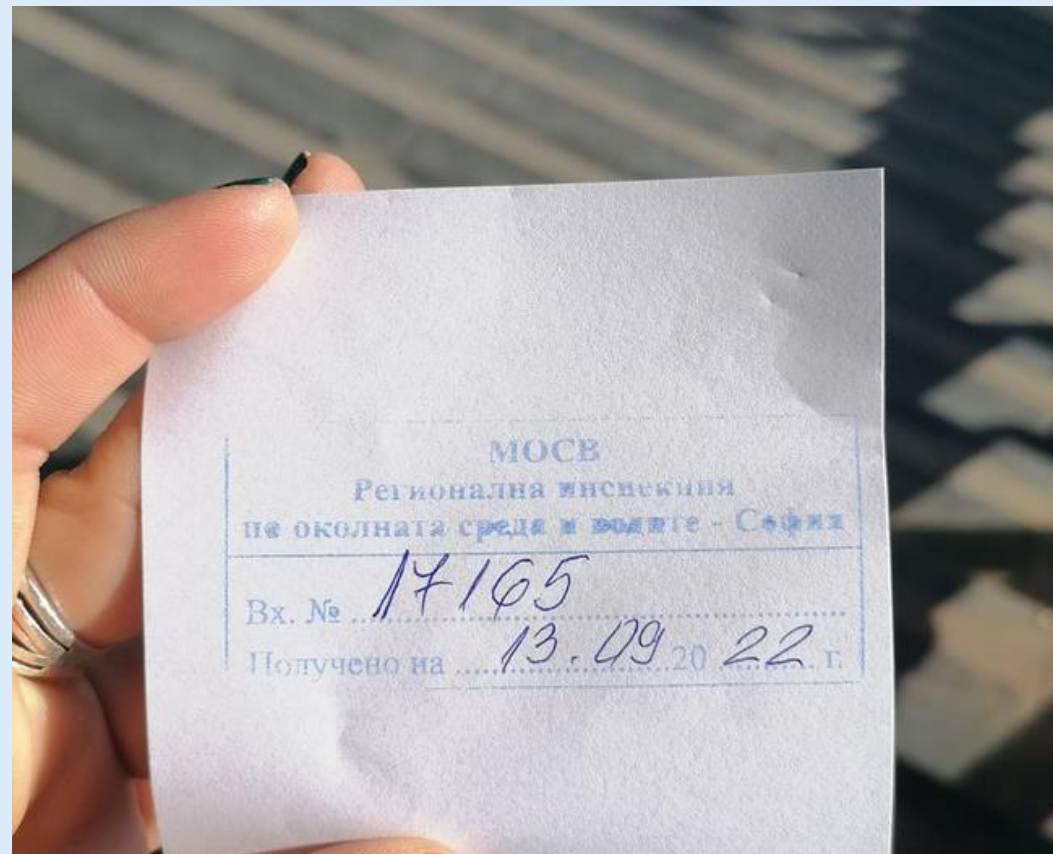
Румен Кънчев



Вилиана Панталеева

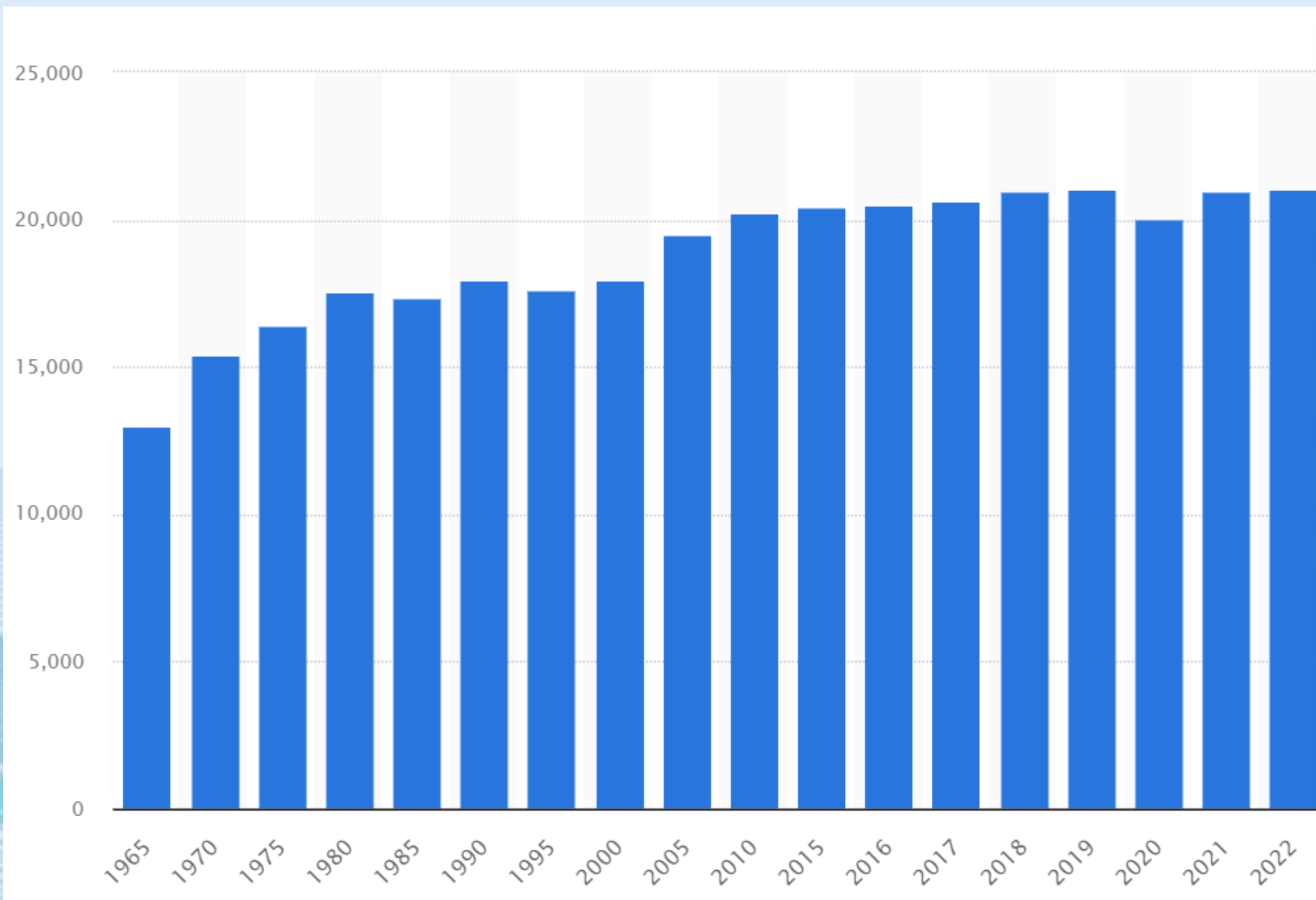
От науката до реалността

Нашите преизпитания



Проблемът

kWh per capita



Населението
расте,
енергийните
нужди на всекиго
от нас - също.

Statista. (2023, October 12). Global per capita energy consumption 1965-2022.

<https://www.statista.com/statistics/1302744/per-capita-energy-consumption-worldwide/>



Нашата Визия

Инвестицията във възобновяеми енергийни източници е едната ръка на решението на надвисващият проблем, свързан с ограничените земни ресурси и климатичните промени, а оптимизирането на енергийната ни консумация - другата. Тук виждаме своята роля.



В

литературата:



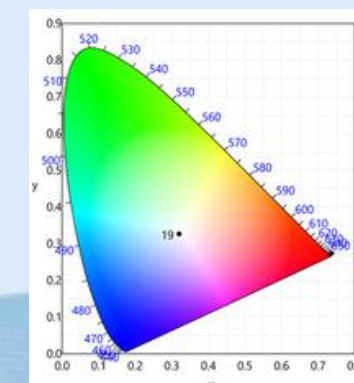
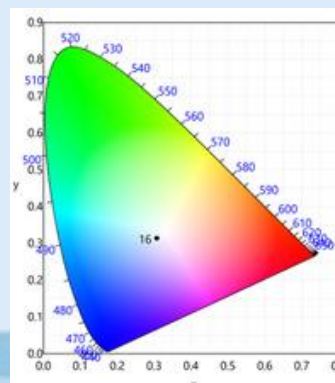
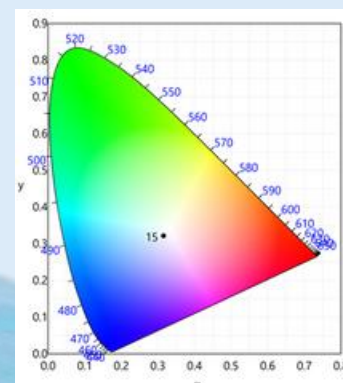
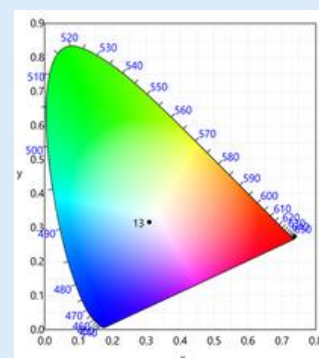
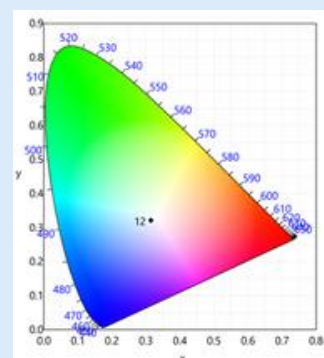
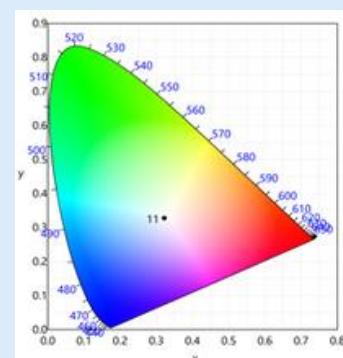
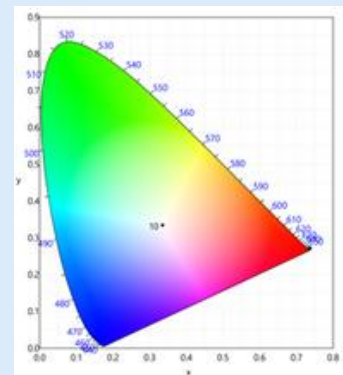
Paul Berdahl et al, Journal of Applied Physics, 2018, [Volume 123, Issue 19](#)

Пробоподготовка

- Синтез
- Охарактеризиране
- Получаване на композитен материал
- Последващи експерименти

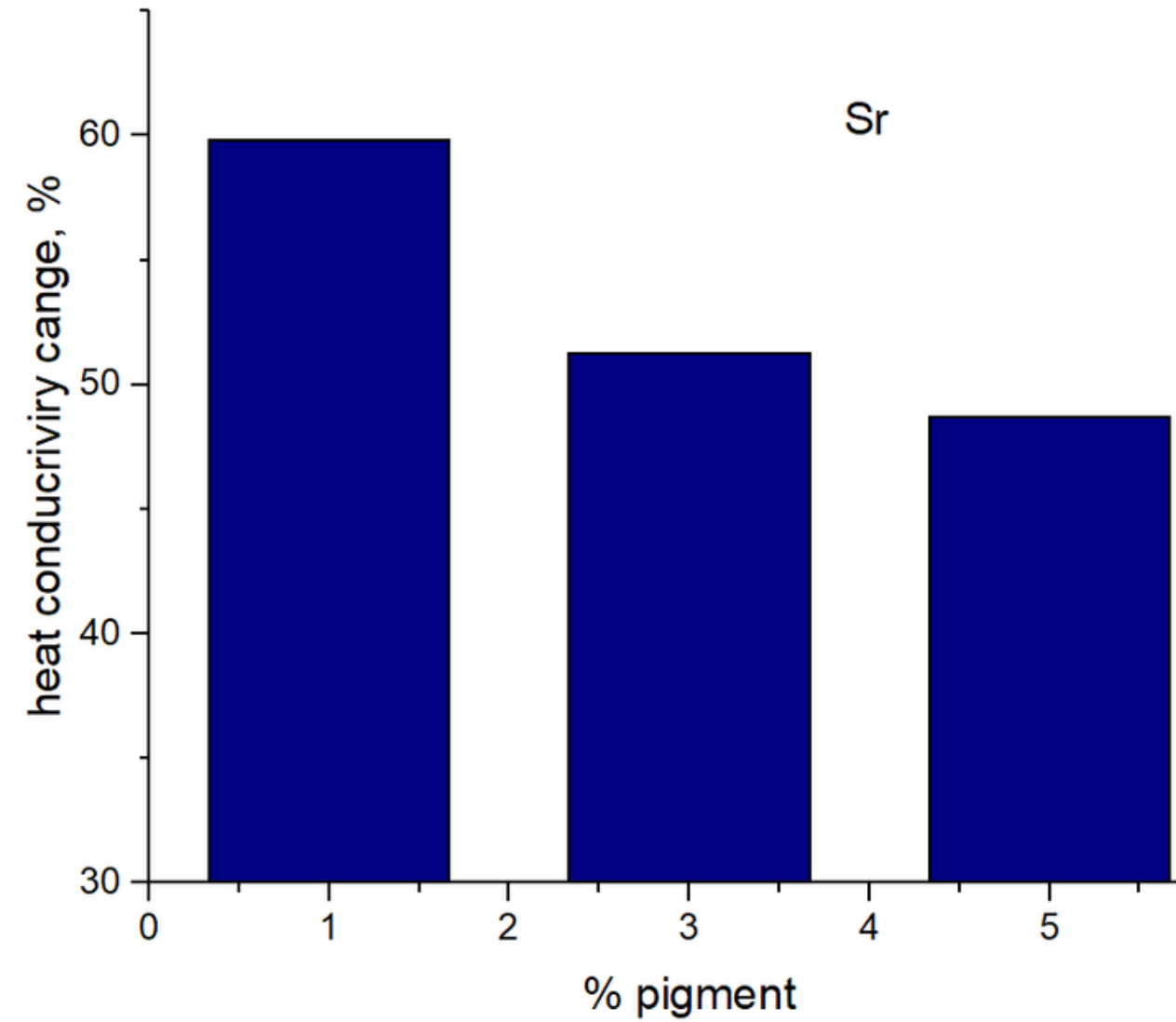
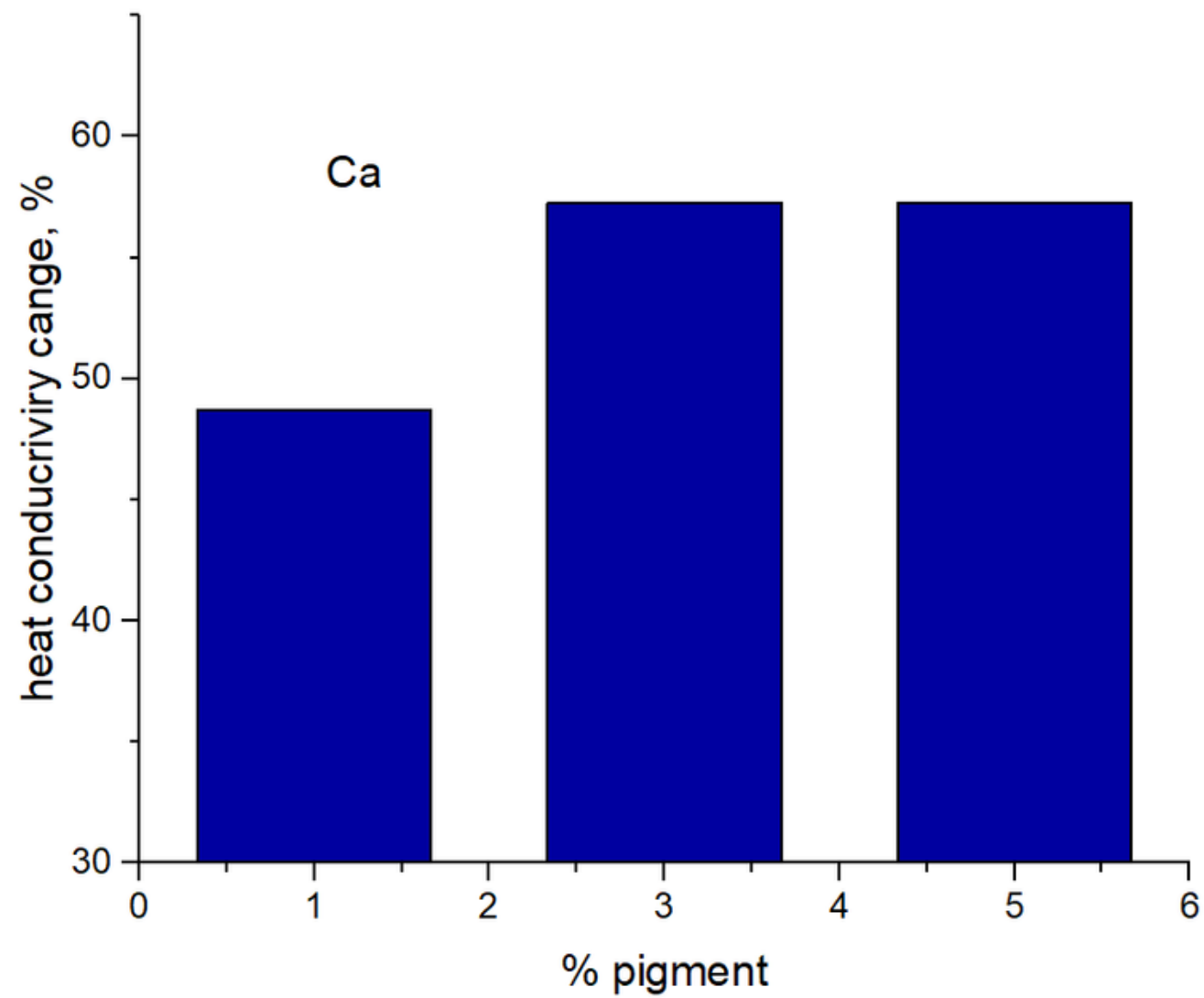


Цветни характеристики

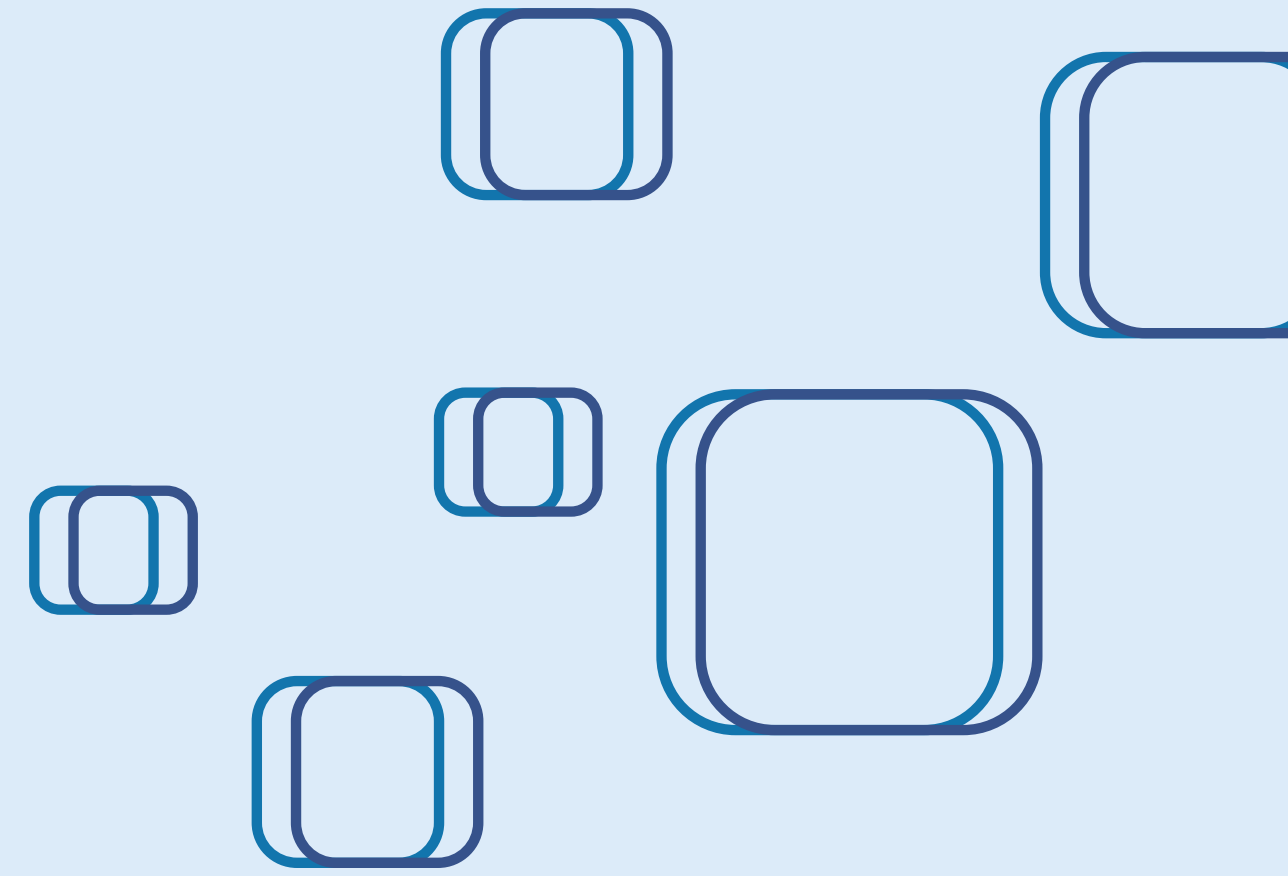


Проба	CIE 1931 coordinates	ССТ, К
Мазилка	$x= 0.3351$ $y= 0.3346$	5376
Мазилка с 1% Са	$x= 0.3218$ $y= 0.3279$	6028
Мазилка с 3% Са	$x= 0.3144$ $y= 0.3208$	6472
Мазилка с 5% Са	$x= 0.3086$ $y= 0.3159$	6868
Мазилка с 1% Sr	$x= 0.3152$ $y= 0.3213$	6423
Мазилка с 3% Sr	$x= 0.3073$ $y= 0.3141$	6972
Мазилка с 5% Sr	$x= 0.3200$ $y= 0.3266$	6128

Топлопроводимост



<https://ctherm.com/thermal-conductivity-instruments/trident/T>



СТИП Анализ

Социални

- Липса на работна ръка
- Добре развито художествено образование
- Интерес към модерно строителство

Технологични

- Опции за автоматизация
- Пряк достъп до разнообразни технологии
- Принос към политиката за енергийна ефективност

Икономически

- Ниска платежоспособност
- Изобилие от програми за устойчиво развитие
- Развит строителен сектор

Политико-правни

- МОСВ
- НАП
- Регулации ЕС
- ХЕИ, Трудова медицина

SWOT

S (Силни страни)

- По-евтина работна ръка
- Нисък общ данък
- Пигменти с историческа значимост
- Термоустойчиви и химически инертни (качествени и устойчиви) пигменти
- Млад екип, гладен за постижения

W (слаби страни)

- Ограничена продуктова гама
- Нисък настоящ таван на производствения капацитет
- Евтини заместители
- Силно регулирана индустрия

O (възможности)

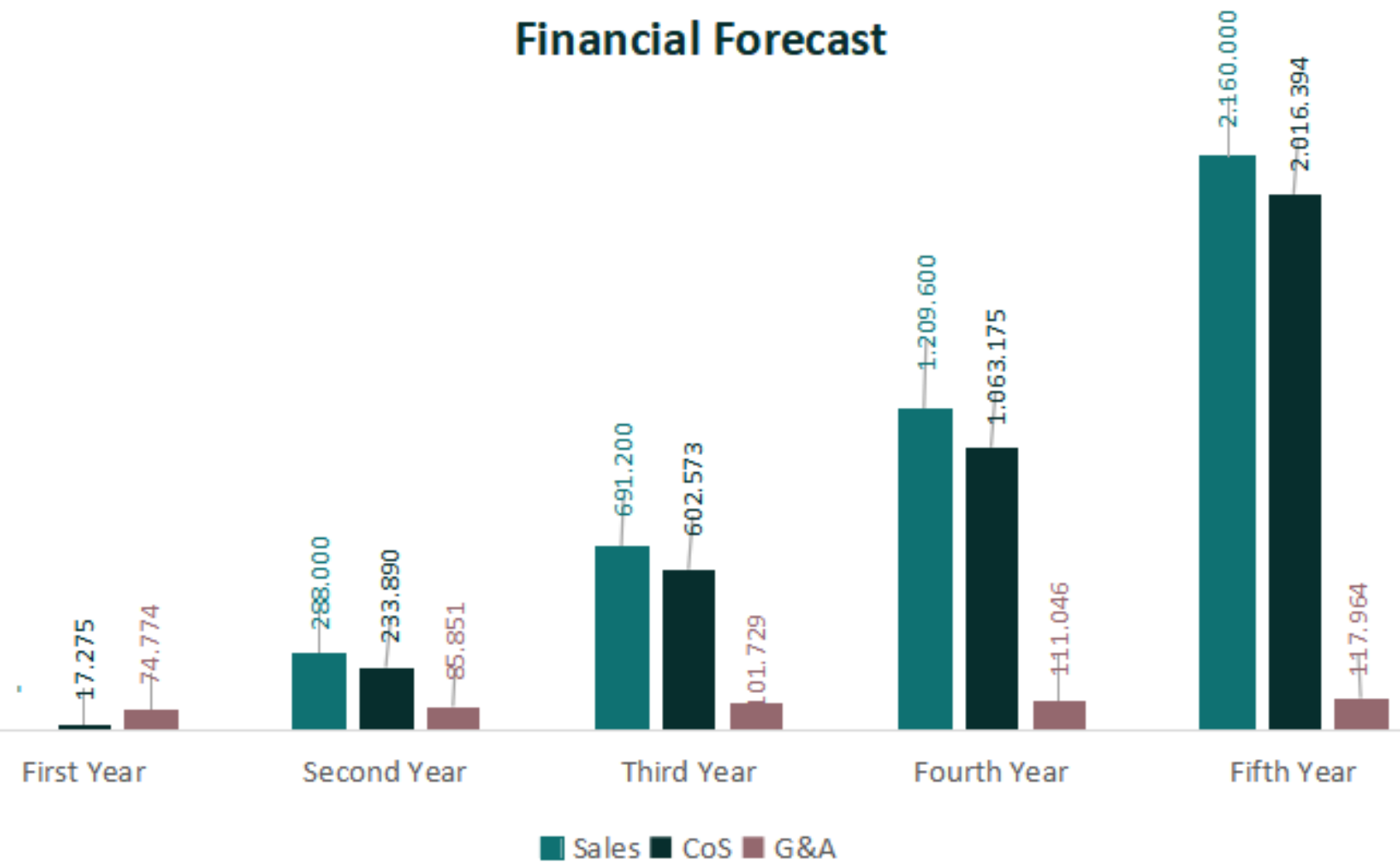
- Нулева конкуренция в България
- Възможност за откриване на цех в рамките на няколко години (множество програми за финансиране)
- Нарастващ обществен интерес към устойчиво развитие

T (заплахи)

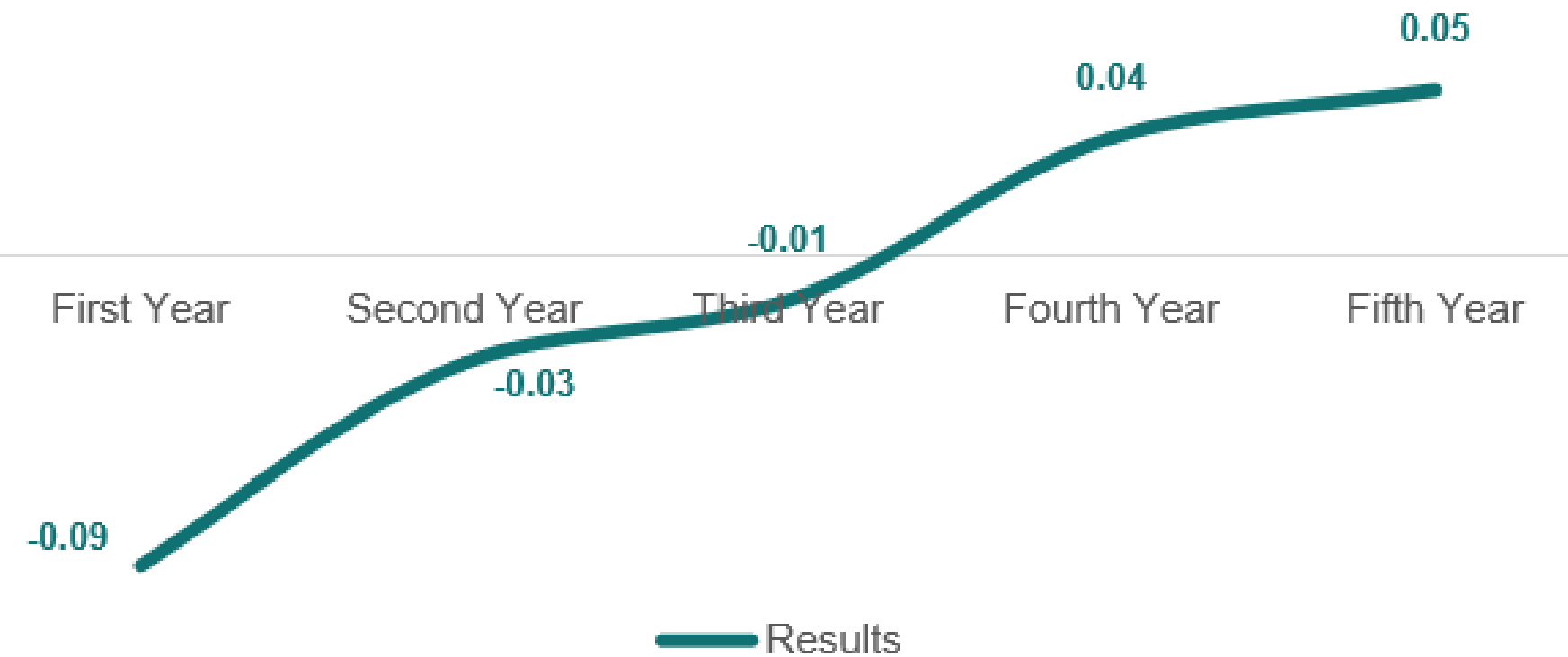
- Конкуренцията не е многочислена, но е установена и с разпознаваемо име в индустрията.
- Други химически дейности под същия покрив (Химатех)

Финансова прогноза

Financial Forecast



Financial Results in M BGN



Пояснения:

- Достигане на рентабилност в третата година
- Прогноза, базирана на 10% ръст на разходите на годишна база и 50-60% ръст на продажбите на годишна база
- Заплати, базирани на минималното заплащане за сектора в България
- G&A включва заплати и данъци, счетоводство, маркетинг и наем
- CoS включва разходи за суровини, оборудване, консумативи и изследвания на готова продукция

Контакти



Телефон

0882027502



Email

chrosismeta@gmail.com



Адрес

**гр. София, бул. Асен Йорданов
14**



Благодаря за вниманието!